

Csór

79 900 000 HUF

Exkluzív, új építésű családi otthon lenyűgöző örökpanorámával Csór, Iszkaszőlőhegyen!

Vh-Csór, Iszkaszőlőhegy egyik legszebb részén, aszfaltozott úton könnyen megközelíthető, örökpanorámás telken ÚJÉPÍTÉSŰ, önálló családi ház ELADÓ, mely kulcsrakész állapotban várja új tulajdonosát.

A 2025-ben épült ingatlan 93 négyzetméter hasznos alapterülettel rendelkezik, mely ideális elrendezést biztosít: egy körbe napozott amerikai konyha-nappali mellett két tágas hálószoba, két különálló fürdőszoba, előszoba és háztartási helyiség került kialakításra. A belső tér rugalmasan alakítható, így igény szerint akár nappali + 3 szobás elrendezés is megvalósítható. Az életteret jelentősen kiterjeszti a házhoz kapcsolódó 79 négyzetméteres terasz.

Korszerű Műszaki Megoldások

Az otthon energiahatékonyságát a modern műszaki tartalom garantálja. A falazat Ytong téglából, a válaszfalak gipszkartonból készültek, 15 centiméter vastag homlokzati hőszigeteléssel ellátva. A szeglemezes födém,-tető szerkezetben 30 centiméter vastag, fűjt cellulóz szigetelés került, melyet Terrán cserép tetőfedés zár. A nyílászárók műanyagból ...



Kruller Petra

+36-20-583-7555

p.kruller@gdn-ingatlan.hu

ID number	391827
Type	For sale - Family House
Space	93 m ²
Balcony/terrace	79 m ²
Rooms	3 Rooms
Building lot	1100 m ²
View	Panoramic
Condition	Newly built
Structure	Ytong
Heating	Heat pump
Parking	Self-parking
American kitchen	Yes
Access to the garden	Yes
Year of construction	2025
Inner height	2.7 m

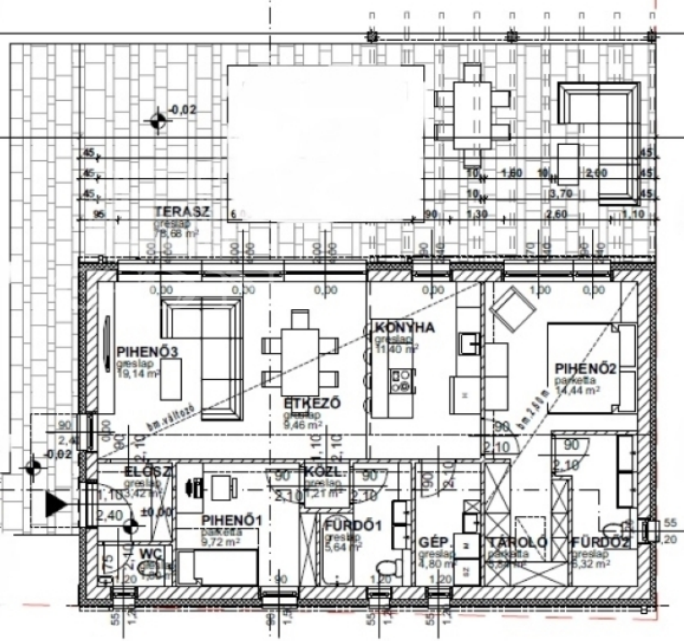
FOR SALE

FÖLDSZINT

Helységlista:

Előszoba	greslap	3,42 m ²
WC	greslap	1,50 m ²
Pihenő 1	parketta	9,72 m ²
Fürdő 1	greslap	5,64 m ²
Gépköszet	greslap	4,80 m ²
Közt.	greslap	1,21 m ²
Konyha	greslap	11,40 m ²
Étkező	greslap	9,46 m ²
Pihenő 2	parketta	14,44 m ²
Pihenő 3	parketta	19,14 m ²
Fürdő 2	greslap	6,32 m ²
Tároló	parketta	5,64 m ²
Összes hasznos alapterület:		93,19 m²

9,78		
Gk.behajtó	zúzott kő	43,42 m ²
Járda	zúzott kő	14,64 m ²
Terasz	greslap	78,68 m ²
Összes burkolt felület:		136,74 m²
Bruttó alapterület		116,20 m²



3.06